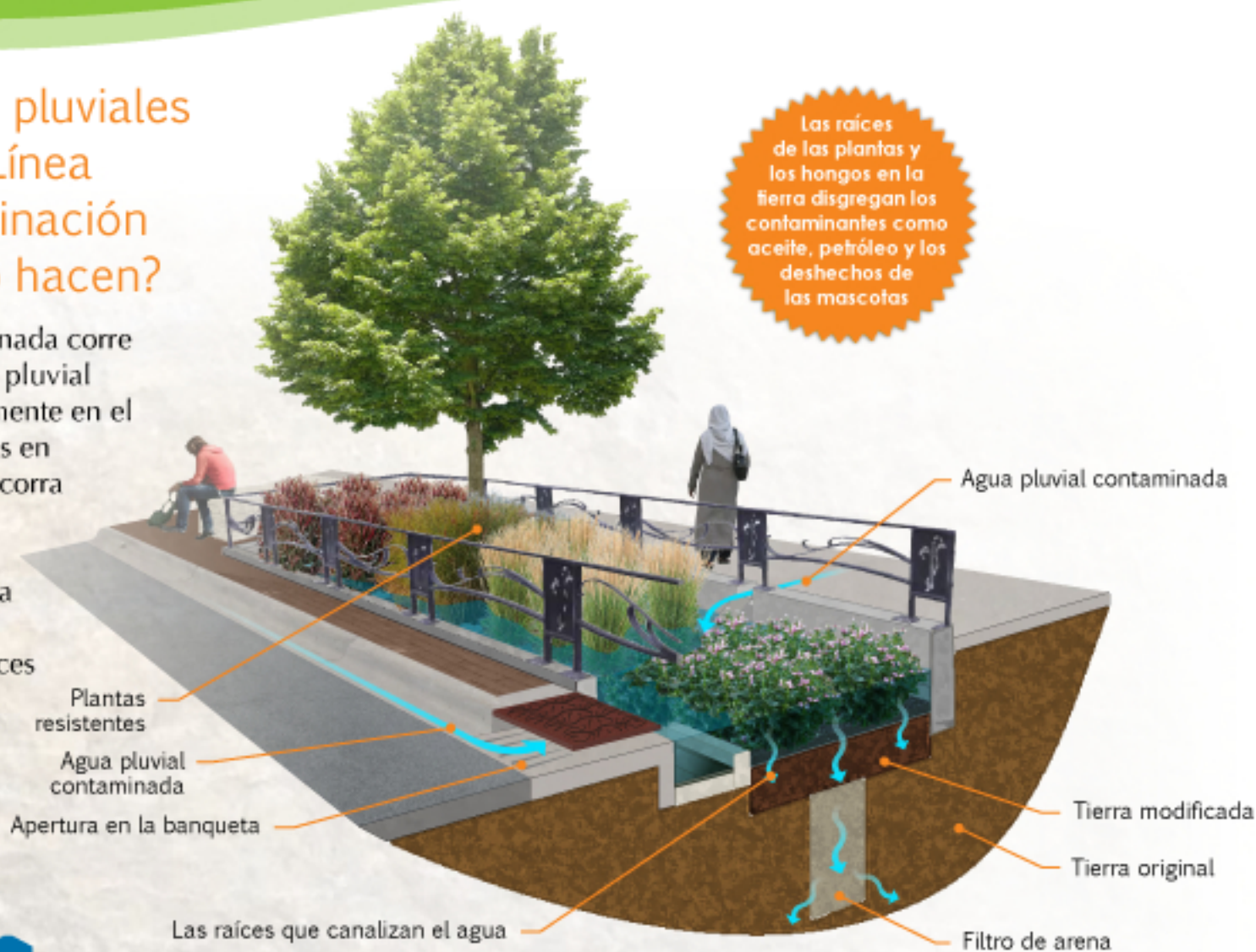


DEPÓSITOS MACETEROS PLUVIALES

Los depósitos maceteros pluviales que hay a lo largo de la Línea Verde reducen la contaminación del río Misisipí. ¿Cómo lo hacen?

Empieza cuando el agua pluvial contaminada corre por las calles hacia los desagües. El agua pluvial contaminada a menudo se vacía directamente en el río. Pero aquí no sucede así. Las aperturas en las banquetas dejan que el flujo de agua corra hacia las capas de abono y tierra dentro de los depósitos maceteros pluviales. Las raíces de las plantas canalizan el agua a niveles más profundos, para que pueda filtrarse poco a poco por el suelo. Las raíces absorben la contaminación y usan una parte del agua para nutrir las plantas.



El agua pluvial contaminada entra en el depósito



La tierra y las plantas filtran la contaminación



Entra agua más limpia al Misisipí

¿Por qué?

El agua pluvial contaminada lleva tierra, aceite y basura al río Misisipí cuando corre por las calles hacia los desagües. Los jardines de lluvia, los depósitos maceteros pluviales y las zanjas de piedra fueron construidos en las calles laterales a lo largo de la Línea Verde para limpiar el agua pluvial contaminada antes de que llegue al río. La Línea Verde de la Avenida University también cuenta con la zanja más larga de árboles de Minnesota: ¡cinco millas!



More information and multilingual signs at capitolregionwd.org.

