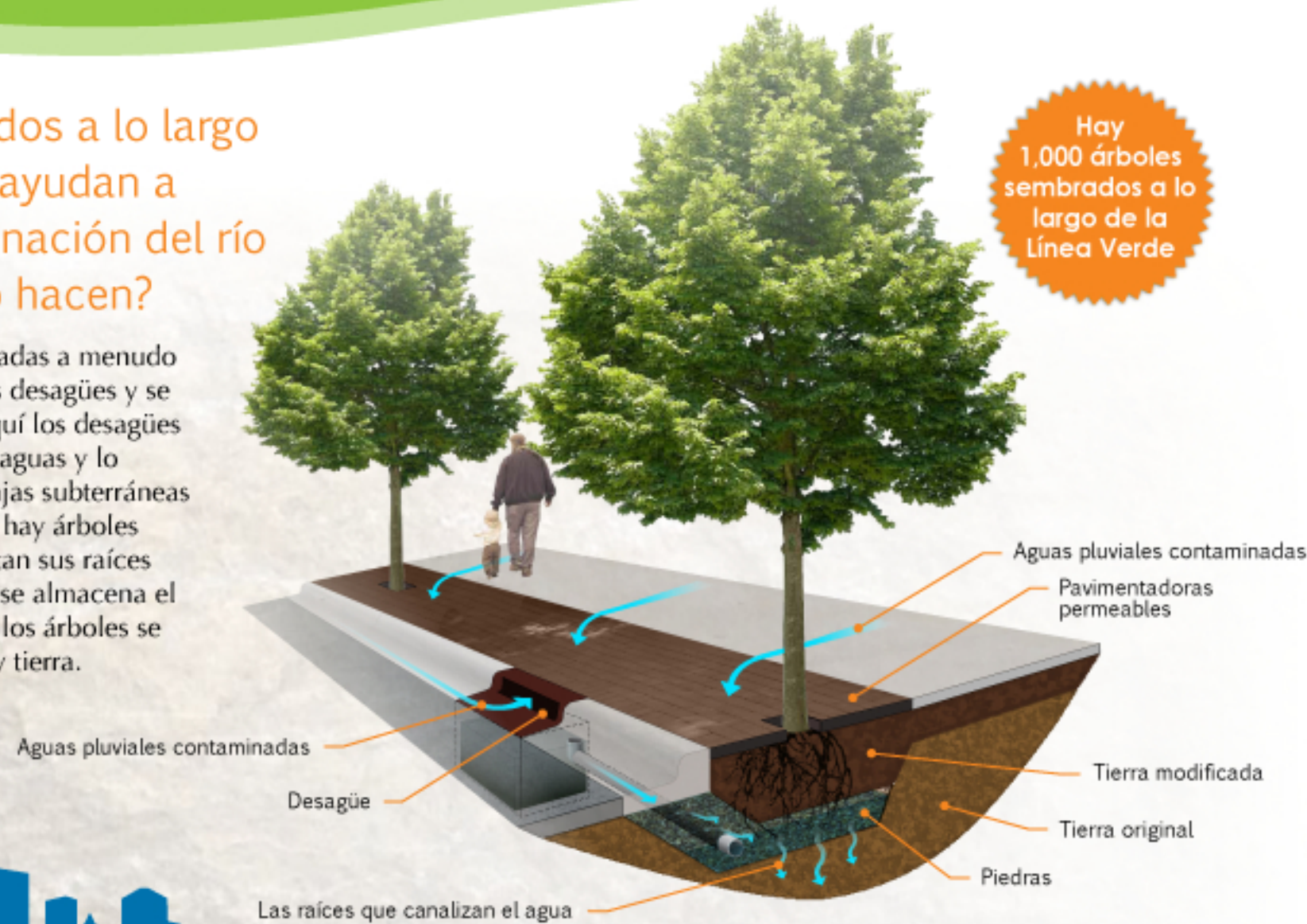


ZANJAS DE ÁRBOLES

Los árboles ubicados a lo largo de la Línea Verde ayudan a reducir la contaminación del río Misisipí. ¿Cómo lo hacen?

Las aguas pluviales contaminadas a menudo corren por las calles hacia los desagües y se vacían justo en el río. Pero aquí los desagües reciben todo el flujo de estas aguas y lo desvían hacia unas largas zanjías subterráneas llenas de tierra y roca, donde hay árboles sembrados. Los árboles asientan sus raíces en las piedras y allí es donde se almacena el agua. El agua que no ocupan los árboles se filtra por las capas de piedra y tierra.



El agua pluvial contaminada entra en la zanja



La tierra y las raíces de los árboles filtran la contaminación



El agua que llega al Misisipí está más limpia

¿Por qué?

El agua pluvial contaminada lleva tierra, aceite y basura al río Misisipí cuando corre por las calles hacia los desagües. Los jardines de lluvia, los depósitos maceteros pluviales y las zanjías de piedra fueron construidos en las calles laterales a lo largo de la Línea Verde para limpiar el agua pluvial contaminada antes de que llegue al río. La Línea Verde de la Avenida University también cuenta con la zanja más larga de árboles de Minnesota: ¡cinco millas!



More information and multilingual signs at capitolregionmnd.org.

